



**ING.ARCH. LUCIANO AIOLFI**  
VIA GORINI, 5  
26019 VAILATE  
Tel. 0363340603  
e-mail luciano@aiolfi.it

Comune di

Monte Cremasco

Provincia di

Cremona

Oggetto

**REALIZZAZIONE DI NUOVO POLO DELL'INFANZIA  
CON COSTRUZIONE DI UN NIDO COMUNALE**  
(CODICE CUP B51B21001430005)

Parte d'opera

Committente

COMUNE

Tavola

7

Travi - 1

scala

1/50

Il Progettista

Il Direttore dei Lavori

Il Collaudatore

Data 02/11/2022

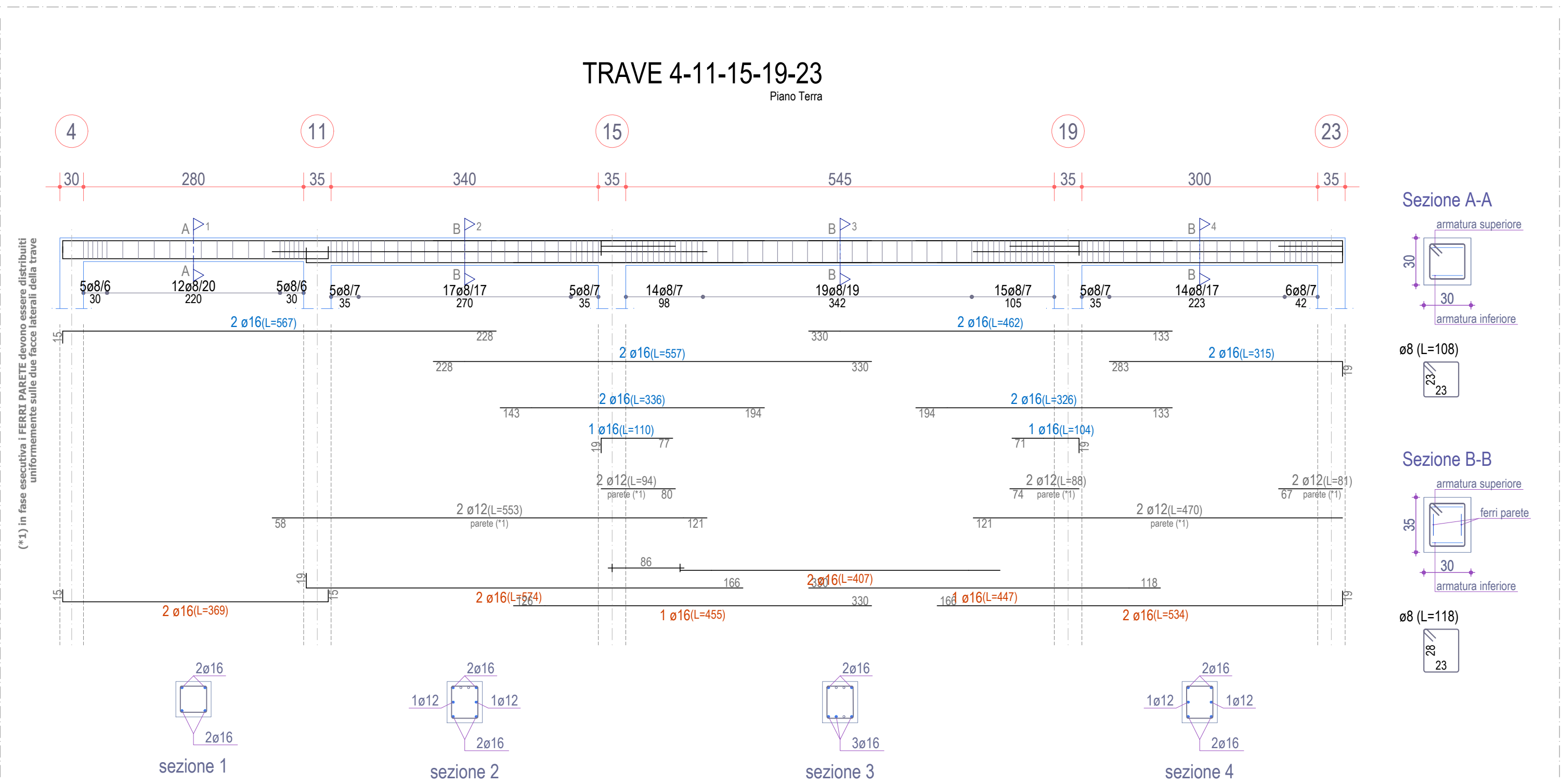
Revisione

Aggiornamento

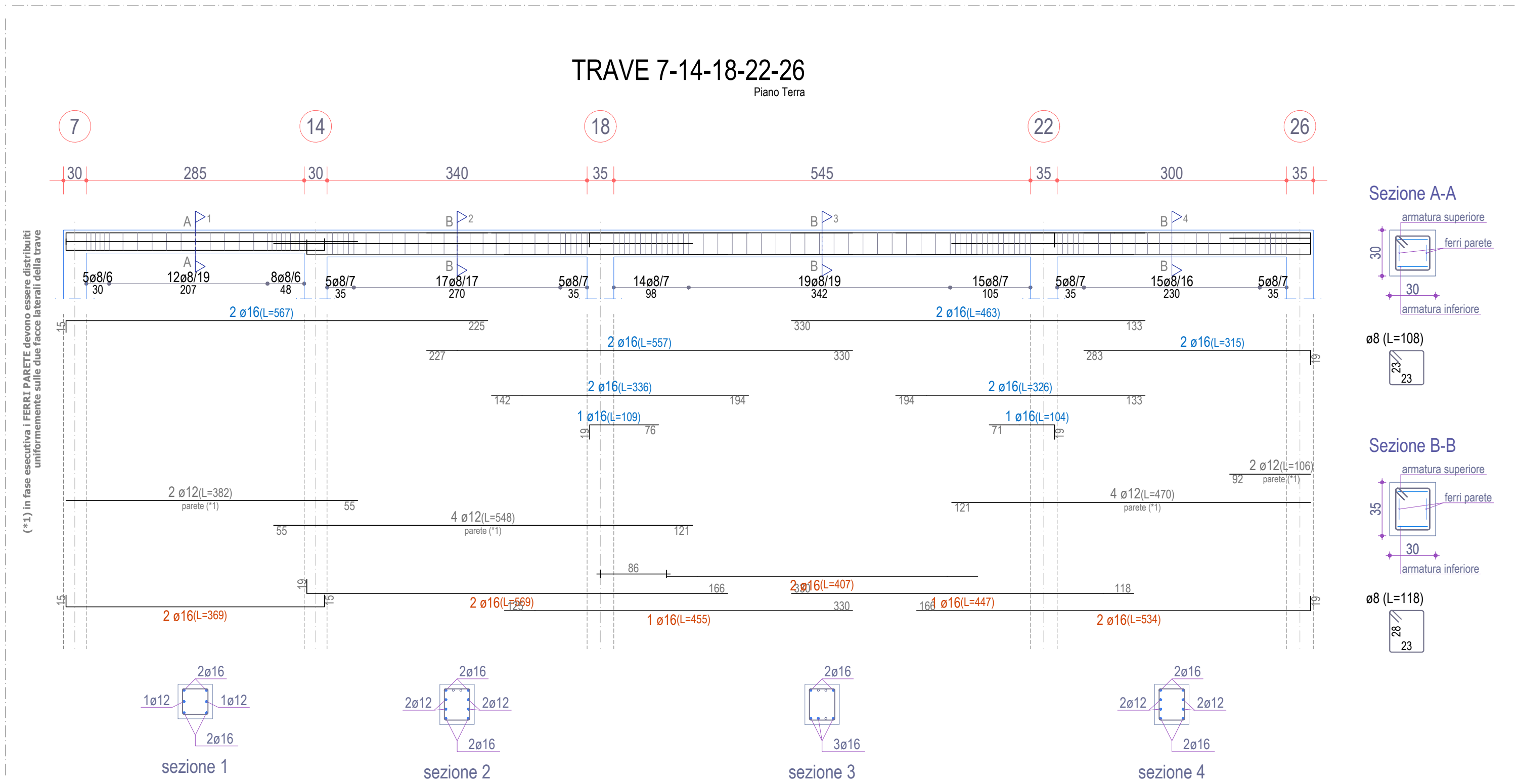
Protocollo

Il presente progetto è protetto a termini di legge.

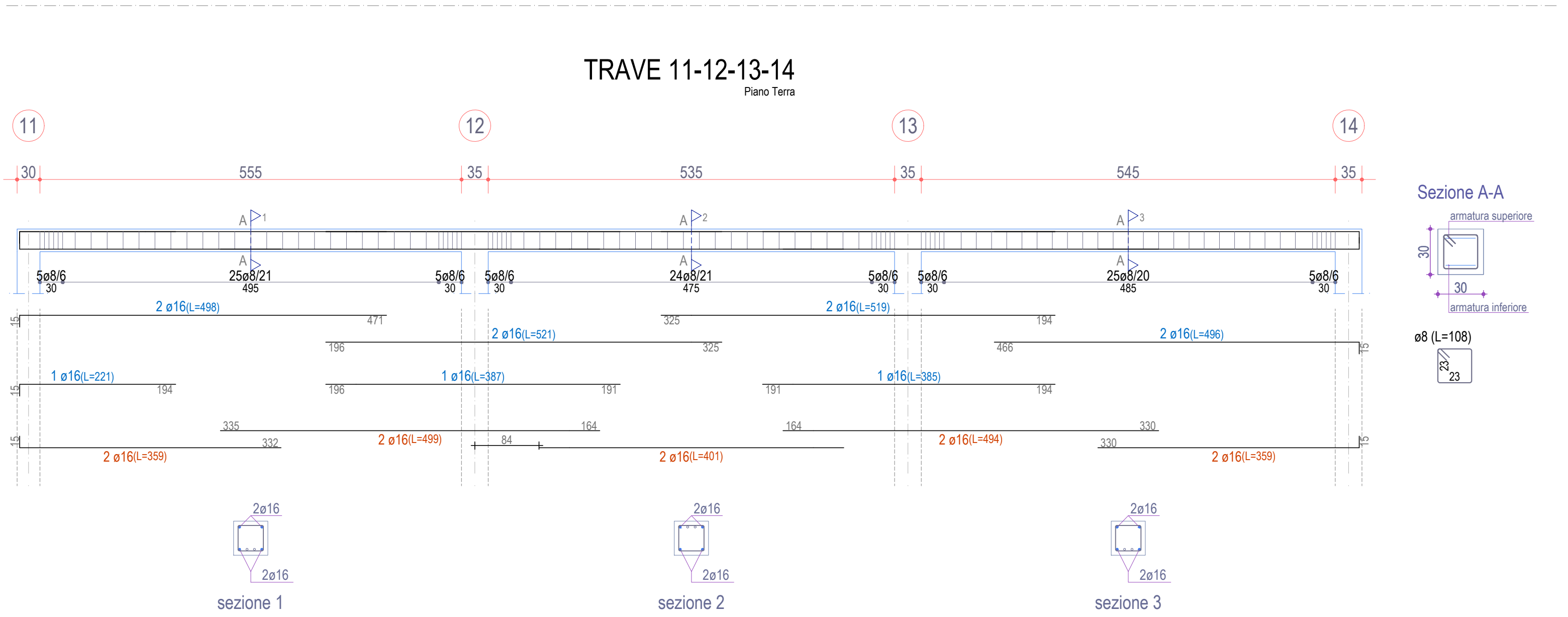
1. Calcestruzzo per fondazioni: C25/30 XC2 S4.
2. Acciaio B450C controllato in stabilimento fyk>450 N/mmq.
3. Sovrapposizione ferri > 40 Ø.
4. Tutti i ferri devono terminare con piega a 90° e squadretta.
5. Confrontare i disegni del c.a. con gli architettonici, verificare.
6. Le misure in cantiere. In caso di discordanza avvisare la D.L.
7. Disegnare secondo le norme vigenti.
8. Distanziare i ferri tra loro e dal fondo dei getti.
9. Avvisare la D.L. prima dei getti.
10. Prelevare numero 2 provini pari a 6 cubetti.



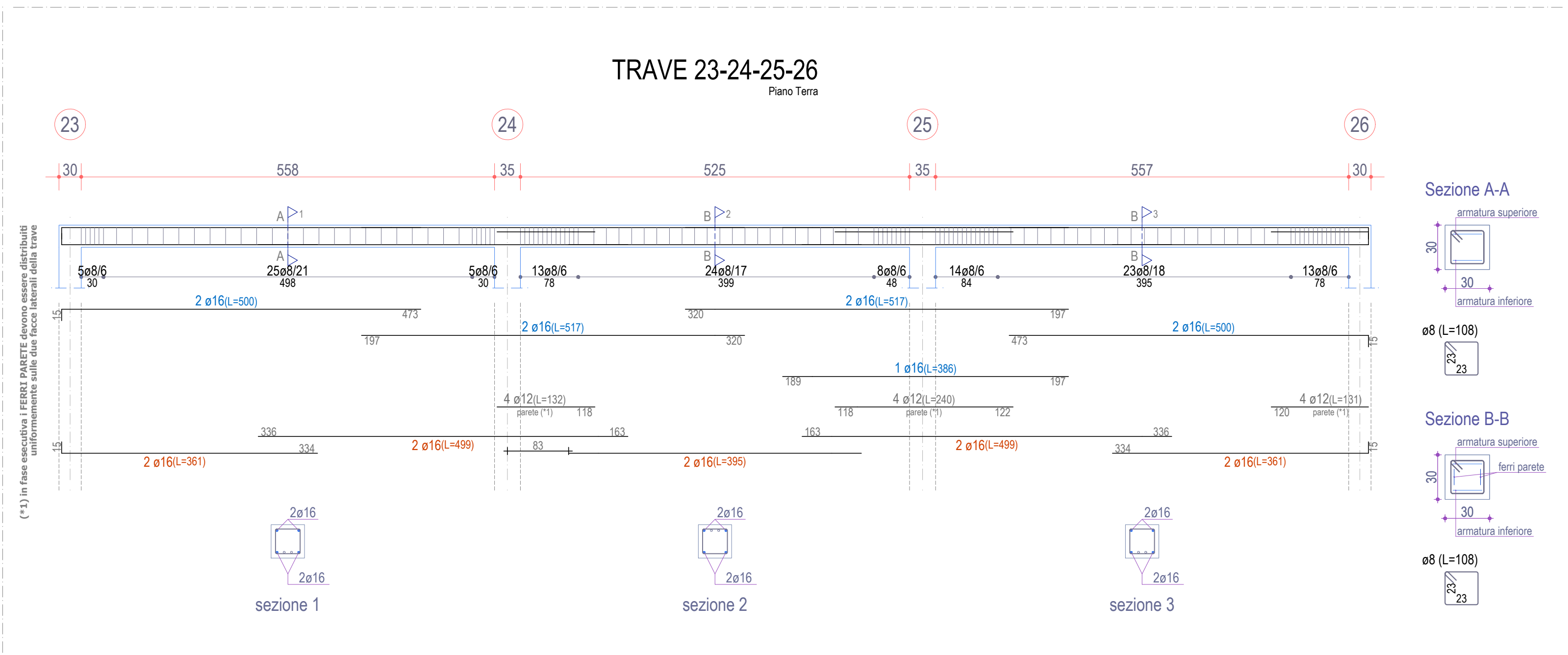
Scala: 1/50



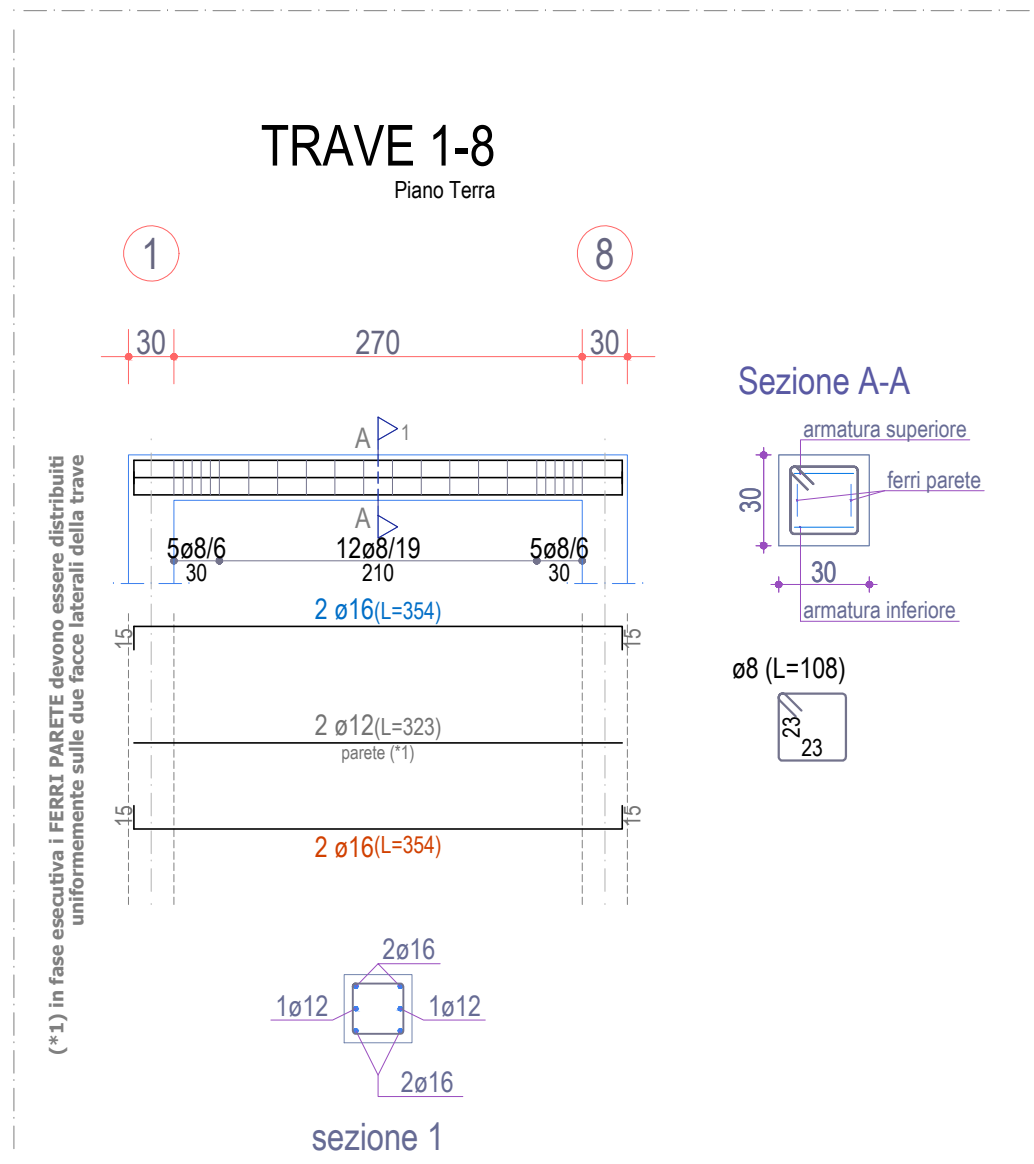
Scala: 1/50



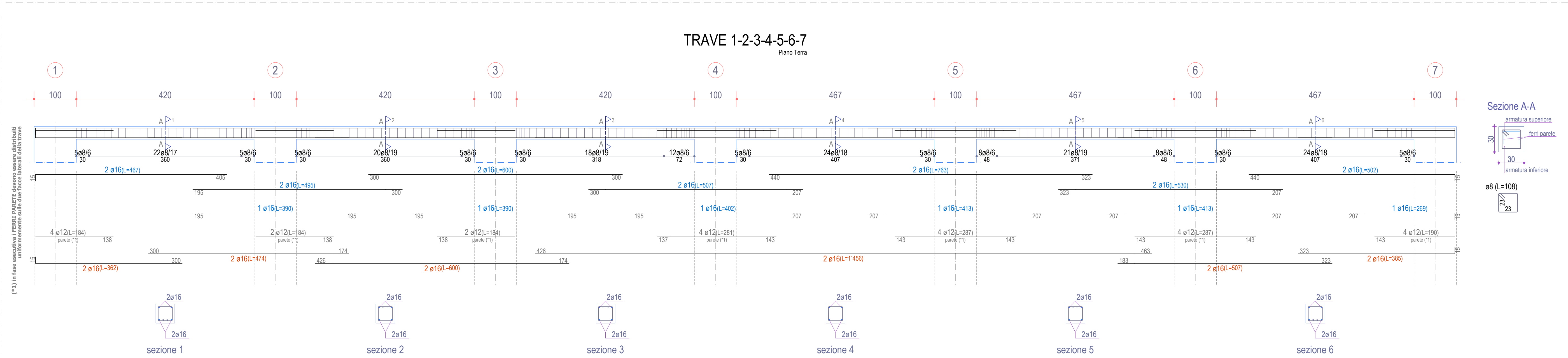
Scala: 1/50



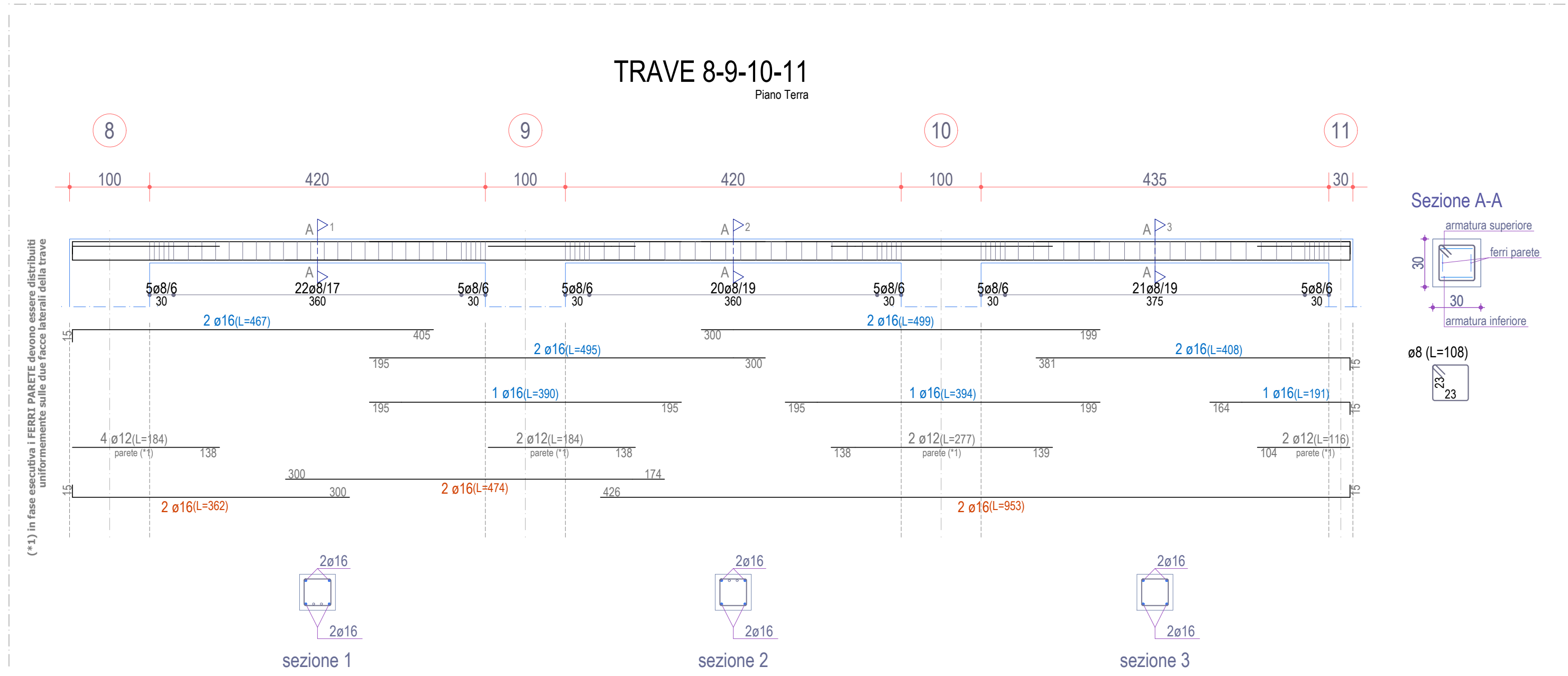
Scala: 1/50



Scala: 1/50



Scala: 1/50



Scala: 1/50